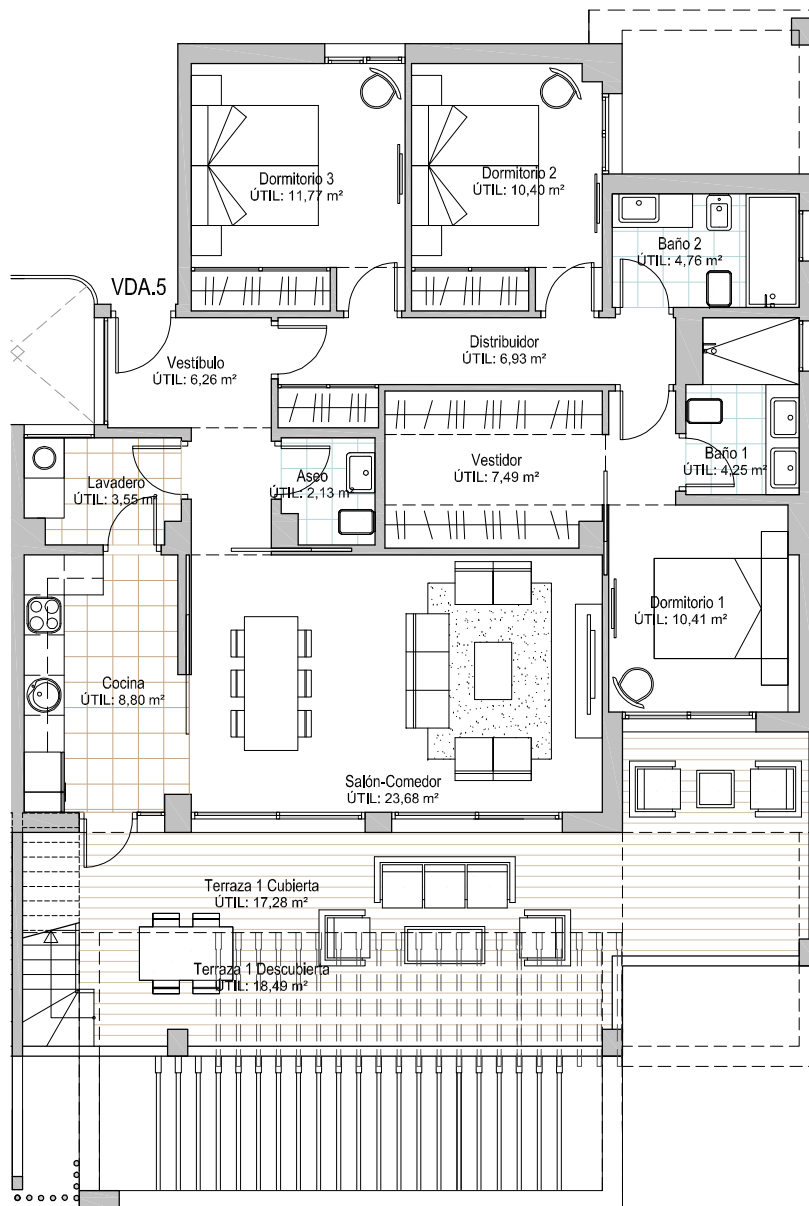
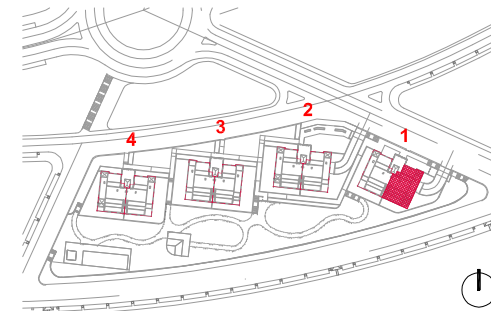


ESCALA GRÁFICA: 0 0,5 1 1,5 2 2,5



VIVIENDA TIPO 3 DORMITORIOS BLOQUE 1 - PLANTA SEGUNDA



CUADRO DE SUPERFICIES DE LA VIVIENDA

PLANTA SEGUNDA

SUPERFICIE ÚTIL	SUP. ÚTIL INTERIOR	100,43 m ²
	TERRAZA	35,77 m ²
	SUPERFICIE ÚTIL TOTAL VIVIENDA	136,20 m²
	SUPERFICIE ÚTIL TOTAL SEGÚN DECRETO 218/200	110,47 m ²
	(*) 50% superficies exteriores hasta el 10% de la superficie útil interior de la vivienda	
	Superficie útil con derecho de uso: SOLARIUM	46,22 m ²
SUPERFICIE CONTRUIDA	SUP. CONSTRUIDA INTERIOR	119,47 m ²
	TERRAZA	40,64 m ²
	SUPERFICIE CONSTRUIDA EXTERIOR	40,64 m ²
	SUPERFICIE CONSTRUIDA VIVIENDA	160,11 m²
	P.P. ZONAS COMUNES	16,88 m ²
	SUPERFICIE TOTAL CON ZONAS COMUNES	176,99 m²
	Superficie construida con derecho de uso: SOLARIUM	107,65 m ²